

NEMO Version 2024-05-10

Release Letter

Inhalt

1. Zusammenfassung	2
2. Neue und aktualisierte Features	3
Erweiterte Filtermöglichkeiten mittels MRP-Bereich im NEMO Parts Advisor (VERBESSERT)	3
Einfache Metriken mit Fokus erstellen (VERBESSERT)	4
3. Kompatibilität.....	5
Funktionale Einschränkungen	5
Komponenten Status	5
Bekannte Probleme	5
4. Dokumentation.....	5
5. Verfügbarkeit.....	5

1. Zusammenfassung

Am 10. Mai 2024 hat proALPHA NEMO-Version 2024-05-10 veröffentlicht.

NEMO steht für Natural Enterprise Management Optimizer und ist ein neuer Typ von AaaS - Analytics-as-a-Service, der von proALPHA angeboten wird. NEMO analysiert verschiedene Arten von Ereignisdaten, insbesondere Geschäftsprozesse, die mit proALPHA ERP durchgeführt werden. Das Ziel von NEMO ist es, bessere tägliche Entscheidungen zu ermöglichen, indem operative Aktivitäten (Eingabefaktoren) mit finanziellen Ergebnissen (Ausgabefaktoren) in Beziehung gesetzt werden.

Um die Funktionalität des NEMO Parts Advisor (NPA) zu verbessern, haben wir in dieser Version signifikante Updates eingeführt. Der NPA verfügt nun über die Fähigkeit, alle relevanten Werte für ausgewählte oder alle MRP-Bereiche zu berechnen. Zusätzlich wurde der MRP-Bereich als neue Filteroption integriert. Dieses Update ermöglicht es Benutzern, ihre Datenansichten und Analysen mit größerer Präzision zu verfeinern und das Tool besser an spezifische betriebliche Anforderungen anzupassen. Diese Verbesserung stellt sicher, dass der Parts Advisor weiterhin die relevantesten und maßgeschneiderten Informationen für die Bestandsverwaltung und -optimierung bietet.

Focus unterstützt jetzt auch das Erstellen von Metriken aus einfachen aggregierten Attributen wie Summe (Attribut_1) oder Durchschnitt (Attribut_2).

Darüber hinaus bietet NEMO-Version 2024-05-10 verschiedene Fehlerkorrekturen und Leistungsverbesserungen.

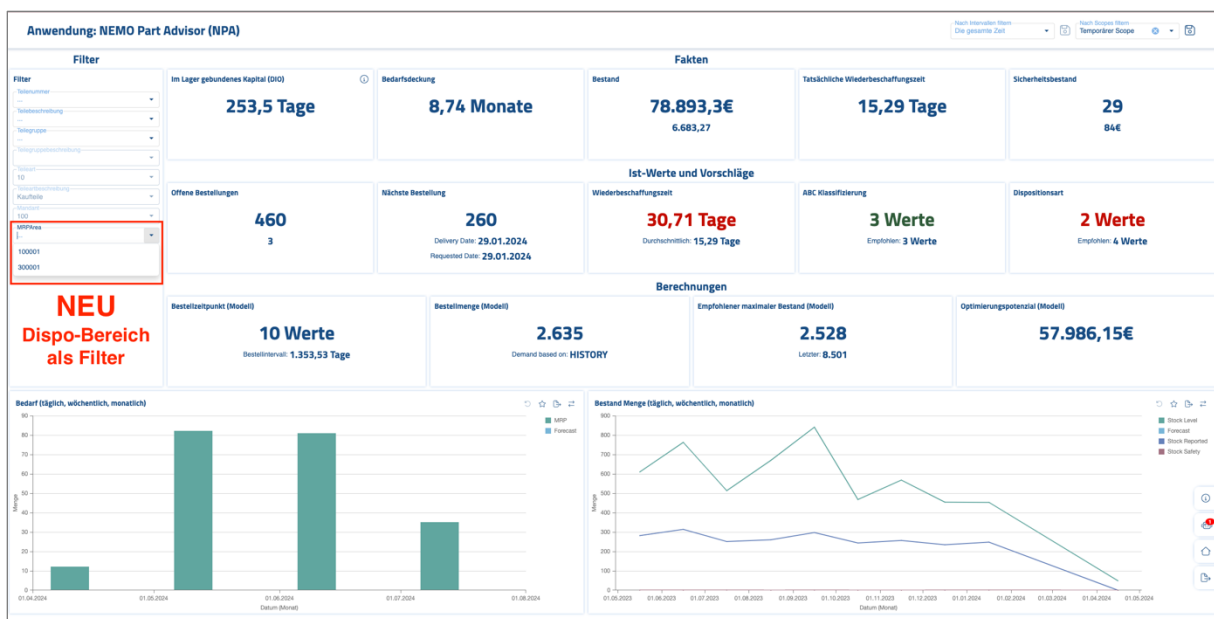
2. Neue und aktualisierte Features

Erweiterte Filtermöglichkeiten mittels MRP-Bereich im NEMO Parts Advisor (VERBES-SERT)

Das neueste Update des NEMO Parts Advisor bringt eine wesentliche Verbesserung: die Hinzufügung des MRP (Materialbedarfsplanung) -Bereichs als Filter. Diese neue Funktion ermöglicht es Benutzern, Daten speziell für verschiedene MRP-Bereiche in ihren Betrieben zu segmentieren und zu analysieren. Zu den wichtigsten Verbesserungen gehören:

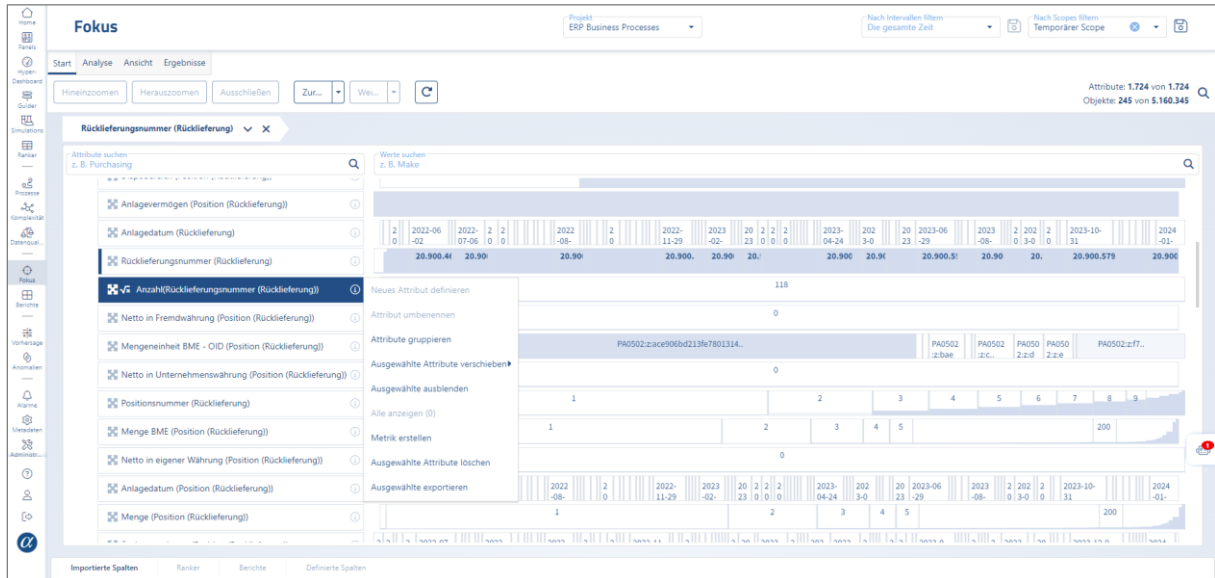
- **Gezielte Analyse:** Benutzer können den MRP-Bereichsfilter nun anwenden, um Lagerdaten, Einkaufsmuster und Auffüllungszeitpläne zu isolieren und zu untersuchen, die spezifisch für bestimmte Produktions- oder Lagerbereiche sind.
- **Individuelle Berichterstellung:** Durch die Filterung nach bestimmten MRP-Bereichen erhalten Benutzer die Möglichkeit, maßgeschneiderte Berichte zu erstellen, die die Nuancen der lokalen oder bereichsspezifischen Betriebsabläufe widerspiegeln und die Genauigkeit der Entscheidungsfindung erhöhen.
- **Betriebliche Effizienz:** Diese Feinabstimmung verbessert nicht nur die Lagerüberwachung, sondern optimiert auch die Ressourcenzuweisung und -planung, was zu einer verbesserten betrieblichen Effizienz und reduzierten Kosten führt.

Die Einführung des MRP-Bereichsfilters unterstreicht unser Engagement für die Bereitstellung von Tools, die sich an die komplexen und vielfältigen Anforderungen moderner Umgebungen für Supply Chain und Lagerverwaltung anpassen.



Einfache Metriken mit Fokus erstellen (VERBESSERT)

Einfache aggregierte Attribute, die keine Dimension im Zusammenhang mit der Aggregationsfunktion haben, können jetzt auch als Grundlage für NEMO-Metriken verwendet werden. Erstellen Sie ein einfaches aggregiertes Attribut und wählen Sie **Metrik erstellen** aus dem Kontextmenü aus.



Überprüfen Sie die Metrik sofort über den Metadaten-Editor.

Da alle Metriken nach bestimmten Spalten gruppiert sein müssen, damit z. B. der NEMO Guider mit jeder Metrik funktioniert, werden alle Metriken, die auf einfachen aggregierten Attributen basieren, standardmäßig nach dem Prozessdatum gruppiert.

Anzeigename *
Anzahl(Rücklieferungsnummer (Rücklieferung))

Interner Name *
anzahl_r_cklieferungnummer_r_cklieferung_dc8e

Mandant
test

Beschreibung
Beschreibung eingeben...

Einheit
ohne Einheit

Optimierungsrichtung
Minimum

Alternatives Datumfeld
Spalte für alternatives Datum eingeben...

Spaltendefinition und Erste Aggregation

Aggregieren zu
Aggregation eingeben...

Spalte: process_date **Aggregation:** Maximum

Spalte: pur_ret_doc_no **Aggregation:** Maximum

Spalte: Spalte für Aggregation eingeben...

Zweite Aggregation

Gruppieren nach *
process_date

Formel
count_distinct(pur_ret_doc_no)

3. Kompatibilität

NEMO ist mit allen ERP-Versionen ab Version 6.1 kompatibel.

NEMO ist optimiert für Chromium-basierte Webbrowser, wie z.B. Google Chrome oder Microsoft Edge.

NEMO Open Access für Power BI funktioniert am besten für den Power BI Service. Es wird vermutlich auch mit Power BI Desktop funktionieren, dies wurde aber nicht umfassend getestet.

NEMO Open Access für Qlik funktioniert am besten für die lokale Installation von Qlik. Es wird vermutlich auch für Qlik Cloud funktionieren, aber für diese Konfiguration gibt es keine Garantien.

Funktionale Einschränkungen

Folgende Funktionalitäten sind derzeit eingeschränkt:

- Lagerbewegungen für Materialentnahmen werden noch nicht in der Produktion exportiert.
- Lagerbewegungen für die Materiallagerung werden noch nicht in der Produktion exportiert.
- GENIUS steht nur Kunden zur Verfügung, die der Verwendung von OpenAI (ChatGPT) zugestimmt haben.
- GENIUS befindet sich derzeit in der BETA-Version, aufgrund einer Beschränkung in der Nutzung von OpenAI kann GENIUS möglicherweise nicht ständig verfügbar sein.

Komponenten Status

- N.A.

Bekannte Probleme

- Sehr große temporäre Scopes, die mit Process Mining erstellt wurden, können in anderen Apps fehlschlagen.
- Das Exportieren von Daten aus dem Defined Columns Infoscape funktioniert unter bestimmten Umständen nicht korrekt.
- Die Darstellung aus Fokus heruntergeladener Daten kann in Microsoft Excel aufgrund lokaler Spracheinstellungen inkorrekt sein.
- Process Mining Analyzer View:
 - Einschränkungen ohne Werte, die in der Ansicht des Process Mining Analyzer Views erstellt wurden, führen zu einem Fehler in der Ansicht der Process Mining Map.
 - Globale Häufigkeitswerte werden nicht aktualisiert, wenn ein anderer Scope ausgewählt wird.
- Focus Datenexport:
 - Numerische Werte werden nur im englischen Format exportiert

4. Dokumentation

Neben diesem Release-Letter steht weitere Dokumentation auf dem [NEMO Help Portal](#) zur Verfügung.

5. Verfügbarkeit

Alle Produktionsumgebungen wurden bereits aktualisiert.