

# NEMO Version 2024-04-26

Release Letter

## Inhalt

1. Zusammenfassung .....	2
2. Neue und aktualisierte Features .....	3
NEMO Working Capital Advisor (NEU).....	3
Einfache Metriken mit Fokus erstellen (NEU).....	4
Vertiefen Sie die Business Intelligence mit der Reporting-Seite des NCA (NEU).....	6
Strategische Überwachung mit dem Management Cockpit (NEU).....	7
Benennung von Kanten (Pfeilen) im Prozess-Mining (NEU) .....	8
3. Neue Importierte Spalten.....	9
ERP Business Processes (NEU).....	9
Master Data (NEU) .....	10
4. Kompatibilität.....	11
Funktionale Einschränkungen .....	11
Komponenten Status .....	11
Bekannte Probleme .....	11
5. Dokumentation.....	11
6. Verfügbarkeit.....	12

## 1. Zusammenfassung

Am 26 April 2024 hat proALPHA NEMO-Version 2024-04-26 veröffentlicht.

NEMO steht für Natural Enterprise Management Optimizer und ist ein neuer Typ von AaaS - Analytics-as-a-Service, der von proALPHA angeboten wird. NEMO analysiert verschiedene Arten von Ereignisdaten, insbesondere Geschäftsprozesse, die mit proALPHA ERP durchgeführt werden. Das Ziel von NEMO ist es, bessere tägliche Entscheidungen zu ermöglichen, indem operative Aktivitäten (Eingabefaktoren) mit finanziellen Ergebnissen (Ausgabefaktoren) in Beziehung gesetzt werden.

Mit NEMO 2024-04-26 kommt eine weitere Kunden-Mitentwicklung zur Entfaltung. Wir launchen den NEMO Working Capital Advisor. Zum ersten Mal steht Bargeld bzw. Kapital als Echtzeit-Instrument für das operative Management zur Verfügung. Das bedeutet, dass Sie zum ersten Mal ein universelles Maß für Effizienz in Ihrem täglichen Geschäft anwenden können. Diese neue analytische Anwendung ergänzt unsere kurzfristigen Cash-Management-Fähigkeiten um mittelfristige Kapitalmanagement-Fähigkeiten.

Das Erstellen von Kennzahlen wird mit dieser Version von NEMO deutlich einfacher. Nutzen Sie die intuitiven und schnellen Prototyping-Fähigkeiten von Fokus, um aggregierte Attribute zu erstellen. In einem zweiten Schritt können mit nur einem Klick Metriken basierend auf aggregierten Attributen erstellt werden.

Wir freuen uns weiterhin, das neueste Update unseres kürzlich gestarteten NEMO Customer Advisor (NCA) bekannt zu geben. Aufbauend auf seinem ersten Erfolg verfeinert dieses Release nicht nur die bestehende Funktionalität, sondern führt auch eine umfassende zweite Seite ein, die der detaillierten Berichterstattung gewidmet ist. Benutzer können jetzt verbesserte Filteroptionen für präzisere Analysen erleben, gepaart mit neuen Abschnitten, die eingehende Einblicke in Rückstände, eingehende Bestellungen, Rechnungen und Gutschriften bieten. Diese Verbesserungen sind darauf ausgelegt, einen granulareren Blick auf die finanzielle Gesundheit und Kundenbindung zu bieten und ein tieferes Verständnis der Geschäftsdynamik und operativen Effizienz zu fördern. Mit diesem Update setzt NEMO weiterhin Maßstäbe bei der Bereitstellung von handlungsorientierter Intelligenz durch eine benutzerfreundliche und robuste Analyseplattform.

Wir freuen uns auch, das Management Cockpit vorzustellen, eine dynamische neue Funktionsreihe, die die Art und Weise, wie Sie die Leistung Ihres Unternehmens überwachen und kontrollieren, revolutioniert. Dieses leistungsstarke Dashboard aggregiert wichtige Leistungskennzahlen (KPIs), um einen klaren, prägnanten Überblick über die Gesundheit Ihres Unternehmens über mehrere Dimensionen hinweg zu bieten, einschließlich Vertrieb, Produktion, Einkauf und Lagerbestand. Entwickelt, um komplexe Datenanalysen zu vereinfachen, liefert das Management Cockpit Einblicke, die für strategische Entscheidungsfindung und Leistungsoptimierung entscheidend sind, durch eine intuitive und benutzerfreundliche Oberfläche. Dadurch sind Führungskräfte in der Lage, agile, fundierte Entscheidungen zu treffen, die das Unternehmen voranbringen.

Des Weiteren bietet NEMO 2024-04-26 leichte, aber effektive Verbesserungen für die Lesbarkeit Ihrer Prozesskarten. Neben sinnvollen Knotennamen können Sie Ihren Kanten (Pfeilen) jetzt ebenfalls aussagekräftige Namen geben. Dies macht Process Mining deutlich praktikabler.

Darüber hinaus bietet NEMO-Version 2024-04-26 verschiedene Fehlerkorrekturen und Leistungsverbesserungen.

## 2. Neue und aktualisierte Features

### NEMO Working Capital Advisor (NEU)

In unsicheren Zeiten wird es umso wichtiger, Ihre Liquidität und Ihr Kapital gewissenhaft zu verwalten. Management beginnt immer mit Transparenz.

Das kurzfristige Cash-Management könnte auch mit dem ERP-System erleichtert werden. Aber mit Fokus (und den entsprechenden Berichten) sind Sie flexibler und schneller.

In diesem Zusammenhang möchten wir noch einmal auf zu frühzeitige Lieferantenzahlungen und zu späte Rechnungsstellung an Kunden hinweisen. Typischerweise gibt es in jedem Unternehmen hier Potenziale für Einsparungen. Wenden Sie sich bei Bedarf bitte an uns.

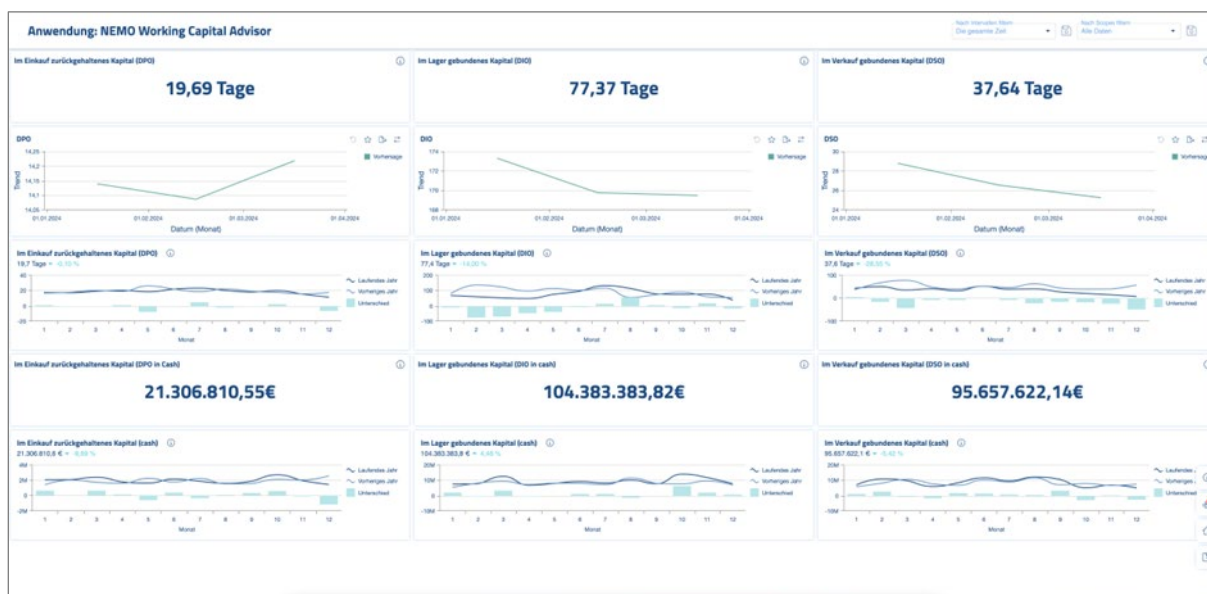
Das mittelfristige Cash-(Kapital-)Management ist schwieriger. Es kann nicht mit dem ERP-System durchgeführt werden. Denn es bedeutet, nachhaltig Cash aus Ihren Betriebsabläufen freizusetzen. Sie möchten kontinuierlich weniger Kredit an Ihre Kunden vergeben, nur das lagern, was kontinuierlich benötigt wird, und kontinuierlich weniger Ihren Lieferanten schulden.

Dies erfordert die Optimierung Ihrer betrieblichen Abläufe.

Das bedeutet, die Leistung Ihrer betrieblichen Prozesse zu messen.

Der einzige universelle Weg, um Ihre Leistung (Effizienz) zu messen, ist das Cash- bzw. Kapital- bzw. (Netto-)Arbeitskapital.

Genau darum geht es beim NEMO Working Capital Advisor.



Der NEMO Working Capital Advisor stellt DPO, DIO und DSO in Tagen und Bargeld dar und zeigt die historische Entwicklung dieser Kennzahlen auf. Zudem prognostiziert er die zukünftige Entwicklung Ihrer Bargeld-KPIs.

Und das alles unter Berücksichtigung etwaiger Einschränkungen, die beispielsweise mit Fokus eingerichtet werden können.

Darüber hinaus erfolgt dies online. Viel Spaß!

Hinweis: Der NEMO Working Capital Advisor (NWCA) ist der Nachfolger der MOFI App, die bald eingestellt werden wird.

Stand: 2024-04-26 – Änderungen vorbehalten

NEMO GmbH | Auf dem Immel 8 | D-67685 Weilerbach

P: +49 228 90954-0 | Fax: +49 228 90954-11 | info@nemo-ai.com | www.nemo-ai.com

## Einfache Metriken mit Fokus erstellen (NEU)

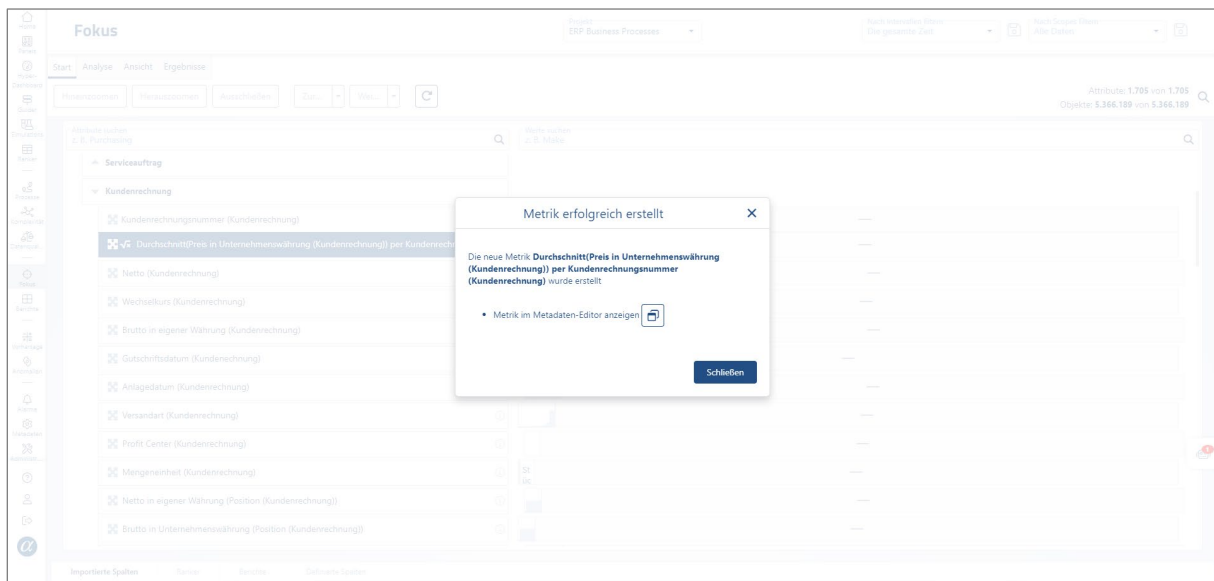
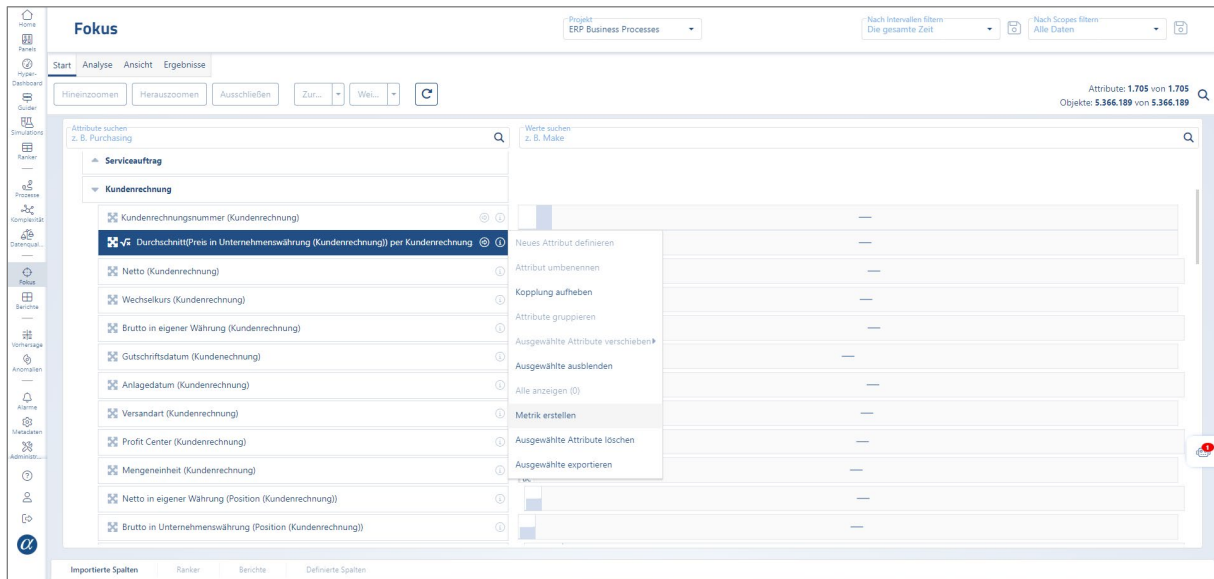
Nutzen Sie die gesamte Kraft von NEMO und aktualisieren Sie Ihre KPIs zu NEMO-Metriken.

Mit Fokus ist das Erstellen von KPIs intuitiv und schnell, und es ist einfach, Ihre Daten und Ihre KPIs zu erkunden, z.B. um Ergebnisse zu validieren. Jetzt wurde die Kluft zwischen KPIs und NEMO-Metriken geschlossen, indem die Kraft der Datenexploration mit Fokus und die KI-gestützte Analytik von NEMO zusammengeführt wurden.

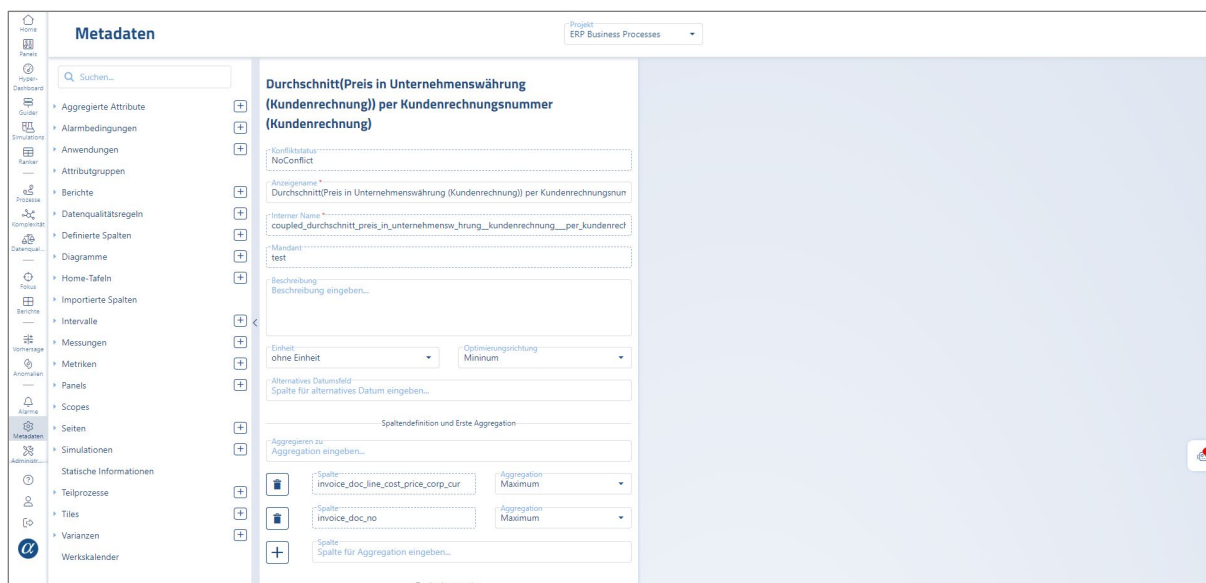
Beginnen Sie damit, ein aggregiertes Attribut vom Typ *Aggregatfunktion* von *Attribut\_1* pro *Attribut\_2* zu erstellen, z.B.:

Durchschnitt (Preis in Unternehmenswährung (Kundenrechnung)) per Kundenrechnungsnummer (Kundenrechnung)

Das Kontextmenü eines solchen aggregierten Attributs enthält einen neuen Menüpunkt **Metrik erstellen**. Klicken Sie darauf, um eine Metrik basierend auf dem aggregierten Attribut zu erstellen.



Navigieren Sie zum Metadaten-Editor, nachdem die Metrik erstellt wurde, um Eigenschaften wie *Einheit* oder *Optimierungsrichtung* anzupassen.

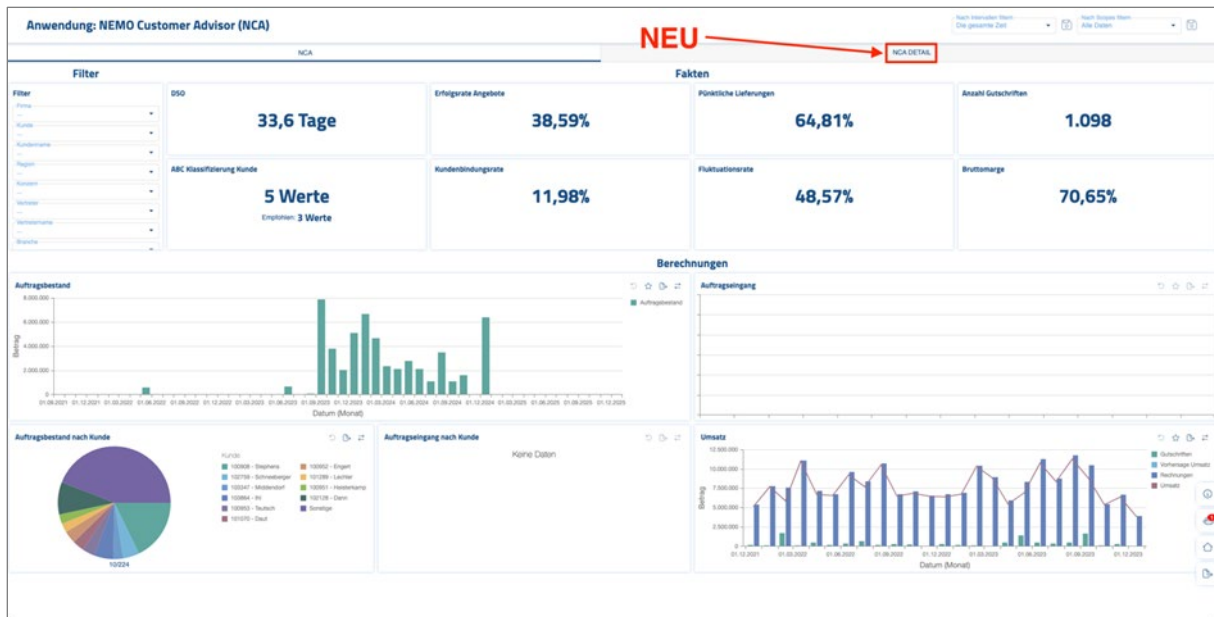


Beginnen Sie sofort mit der Nutzung der neuen Metrik, beispielsweise als Treiber oder Indikator im NEMO Guider.

### Vertiefen Sie die Business Intelligence mit der Reporting-Seite des NCA (NEU)

- **Vielseitige Datenanalyse mit erweiterten Filtern:** Benutzer konnen jetzt eine differenziertere Datenanalyse mit erweiterten Filtern genieen und die Analyse an ihre genauen geschaftlichen Anforderungen anpassen.
- **Zweite Seite fur detaillierte Berichterstattung:** Wir haben den analytischen Umfang des NCA erweitert, indem wir eine zweite Seite eingefuhrt haben, die umfassende Berichte fur wichtige finanzielle und betriebliche Kennzahlen zusammenfasst.
- Verbesserungen bei der strategischen Berichterstattung:
  - **Details zum Auftragsruckstand:** Fugen Sie der Produktions- und Auftragsabwicklungssteuerung eine neue Dimension hinzu mit verbesserten Berichten zum Auftragsruckstand.
  - **Trends bei eingehenden Bestellungen:** Einsichtsreiche Analysetools zur Bewertung und Prognose der Kundennachfrage.
  - **Rechnungsuberwachung:** Verbesserte Transparenz bei Rechnungen fur eine bessere Liquiditats- und Forderungsmanagement.
  - **Einblicke in Gutschriften:** Detaillierte Berichterstattung uber Gutschriften fur eine verfeinerte finanzielle Abstimmung und Kundenbetreuungsprozesse.
- **Verbesserte Leistung und Interface-Verfeinerungen:** Wir haben die Benutzeroberflache des NCA fur ein intuitives Benutzererlebnis verfeinert und die Leistung verbessert, um einen schnelleren Zugriff auf Erkenntnisse zu ermoglichen.

Mit der Einfuhrung dieser Funktionen festigt der NEMO Customer Advisor seine Rolle als unverzichtbares Werkzeug fur anspruchsvolle Organisationen, die sich auf operative Exzellenz und Kundenzufriedenheit konzentrieren.



Anwendung: NEMO Customer Advisor (NCA)

NCA DETAIL

---

**Auftragsbestand**

company	customer_id	customer_name	customer_industry	order_doc_no	report_date	order_backlog
100	100.000	Habel	Building technology	10.053.561	25.12.2023	0
100	100.000	Habel	Building technology	10.054.326	20.02.2024	0
100	100.029	Zrni	Building technology - H...	10.054.191	08.01.2024	1.581
100	100.029	Zrni	Building technology - H...	10.054.446	27.03.2024	18.747
100	100.029	Zrni	Building technology - H...	10.054.989	08.02.2024	11.411,44
100	100.036	Koops	Building technology - H...	10.054.434	14.12.2023	7.202,81
100	100.036	Koops	Building technology - H...	10.054.748	15.12.2023	691,96
100	100.036	Koops	Building technology - H...	10.054.926	19.12.2023	691,96

10 25 50 100

---

**Auftragseingang**

company	customer_id	customer_name	customer_industry	line_order_doc_no	report_date	Incoming orders	_record_count
100	100.000	Habel	Building technology	10.053.561	25.12.2023	0	1
100	100.000	Habel	Building technology	10.054.326	20.02.2024	0	1
100	100.029	Zrni	Building technology - H...	10.054.191	08.01.2024	1.581	1
100	100.029	Zrni	Building technology - H...	10.054.446	27.03.2024	18.747	1
100	100.029	Zrni	Building technology - H...	10.054.989	08.02.2024	11.411,44	1
100	100.036	Koops	Building technology - H...	10.054.434	14.12.2023	7.202,81	1
100	100.036	Koops	Building technology - H...	10.054.748	15.12.2023	691,96	1
100	100.036	Koops	Building technology - H...	10.054.926	19.12.2023	691,96	1

10 25 50 100

---

**Rechnungen**

company	invoice_doc_no	customer_id	customer_name	customer_industry	report_date	amount_invoices
100	20.408.775	100.924	Lloyd	Power	16.12.2021	0
100	21.408.039	103.257	White	Building technology - H...	16.12.2021	0
100	21.408.529	103.223	Stern	Power	14.12.2021	1.079
100	21.408.530	103.101	Cinar	Power	14.12.2021	126.708
100	21.408.532	100.814	Steizer	Power	14.12.2021	2.874
100	21.408.533	100.814	Steizer	Power	14.12.2021	10.976
100	21.408.534	100.822	Brauns	Building technology - H...	14.12.2021	0
100	21.408.535	100.838	Köpp	General industry	14.12.2021	351,56

10 25 50 100

---

**Gutschriften**

company	credit_doc_no	customer_id	customer_name	customer_industry	report_date	amount_credits
100	21.300.125	100.814	Steizer	Power	20.12.2021	2.415,5
100	21.300.234	100.822	Brauns	Building technology - H...	14.12.2021	2.700
100	21.300.235	100.970	Brings	Power	15.12.2021	524
100	21.300.236	100.073	Arena	Building technology - H...	16.12.2021	156,72
100	21.300.237	100.073	Arena	Building technology - H...	16.12.2021	104,8
100	21.300.238	100.036	Weyh	Building technology - H...	17.12.2021	544,4
100	21.300.239	100.156	Dalts	Sonstige	17.12.2021	1.066,95
100	21.300.240	100.036	Weyh	Building technology - H...	17.12.2021	503,8

10 25 50 100

## Strategische Überwachung mit dem Management Cockpit (NEU)

- **Umfassender Leistungsüberblick:** Das Management Cockpit konsolidiert wichtige KPIs in einem zugänglichen Dashboard und bietet einen 360-Grad-Blick auf Unternehmensleistungskennzahlen in Bereichen wie Vertrieb, Produktion, Einkauf und Lagerbestand.
- **Vertriebskennzahlen:** Verfolgen Sie Verkäufe und offene Bestellungen, um die Umsatzgenerierung und Vertriebseffizienz zu überwachen. Bewerten Sie die Auftragserfüllungsquoten, um die Marktnachfrage und das Kundenkaufverhalten zu beurteilen.
- **Produktionsverfolgung:** Untersuchen Sie die Beziehung zwischen tatsächlichen und Zielkosten, um die Einhaltung des Budgets und die Kosteneffizienz zu verwalten. Analysieren Sie durchschnittliche Terminabweichungen, um die Produktionsplanung und Lieferleistung zu bewerten.
- **Einkaufseinblicke:** Erhalten Sie Einblick in den Einkaufswert und den Bestellrückstand, die für das Supply Chain Management und die Erfüllung der Kundennachfrage entscheidend sind. Verstehen

Stand: 2024-04-26 – Änderungen vorbehalten

NEMO GmbH | Auf dem Immel 8 | D-67685 Weilerbach

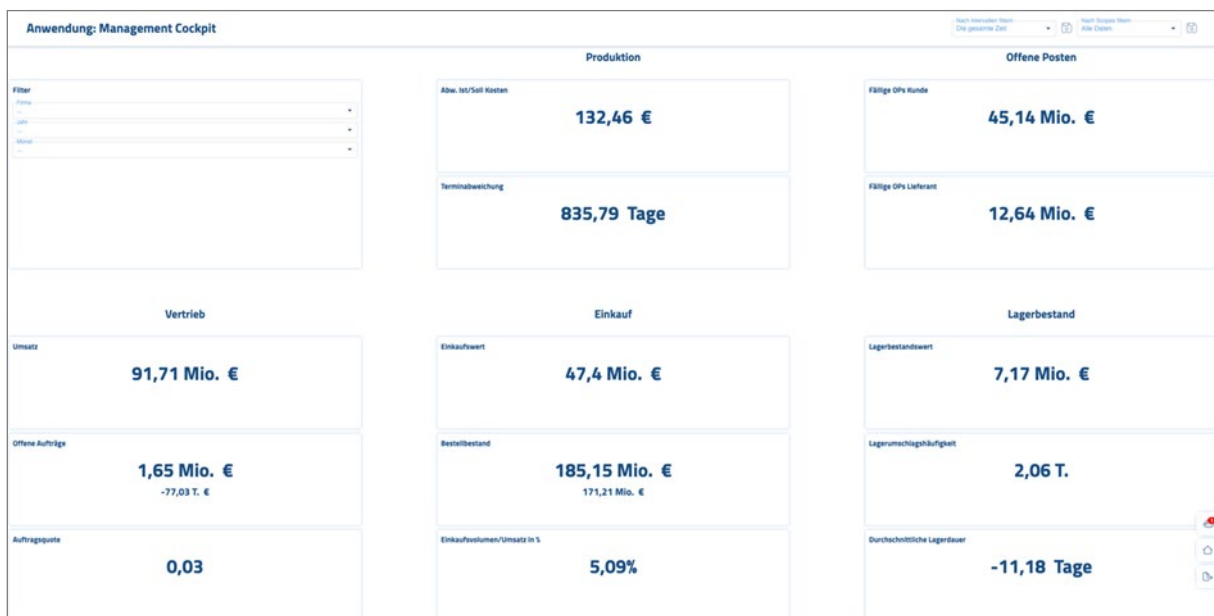
P: +49 228 90954-0 | Fax: +49 228 90954-11 | info@nemo-ai.com | www.nemo-ai.com



Sie das Einkaufsvolumen im Verhältnis zu den Verkäufen, um Einblicke in die Wirksamkeit der Beschaffung zu erhalten.

- **Bestandsmanagement:** Überprüfen Sie Bestandswerte und Umschlagshäufigkeiten, um Bestandsniveaus zu optimieren und Lagerhaltungskosten zu senken. Bewerten Sie die durchschnittlichen Lagerbestände, um Lagerbetriebsabläufe zu optimieren und die Geschwindigkeit der Lieferkette zu verbessern.
- **Schnittstellen- und Benutzerfreundlichkeitsverbesserungen:** Das Management Cockpit wurde mit Blick auf die Benutzererfahrung entwickelt und gewährleistet, dass die Benutzeroberfläche sowohl ästhetisch ansprechend als auch funktional robust ist. Es vereinfacht die Navigation durch komplexe Datensätze und fördert ein Umfeld erhöhter Benutzerfreundlichkeit.

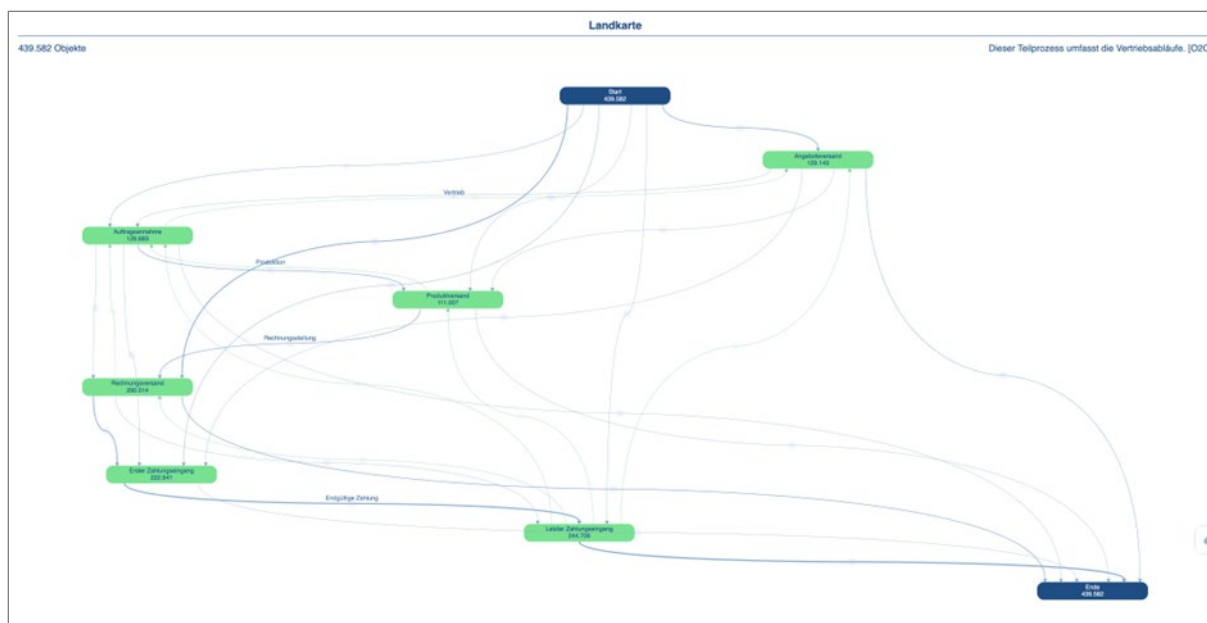
Das Management Cockpit wurde als grundlegendes Werkzeug für Führungskräfte und Manager konzipiert und bietet einen detaillierten, aber übersichtlichen Überblick über die operativen Dynamiken des Unternehmens. Durch die Ausrichtung der Geschäftstätigkeit auf die Verfolgung von KPIs ermöglicht das Management Cockpit Organisationen, stets ein konstantes Gefühl für ihre Leistung zu haben und schnell auf sich ändernde Marktbedingungen zu reagieren.



### Benennung von Kanten (Pfeilen) im Prozess-Mining (NEU)

Die Anpassung der Anzeigenamen Ihrer importierten Spalten, die Ihre Geschäftsereignisse bezeichnen, ist schon seit einiger Zeit möglich.

Jetzt können Sie auch die Aktivitäten benennen und anzeigen, die zwischen zwei Ereignissen stattfinden.



Dies wird erleichtert, indem den Metriken für die Dauer ein sinnvoller Name gegeben und das entsprechende Kontrollkästchen im Process-Mining aktiviert wird.

### 3. Neue Importierte Spalten

#### ERP Business Processes (NEU)

Die neuen Spalten werden verfügbar, sobald neue Datenaus- und -einspielungen durchgeführt wurden. Basierend auf diesen Datenaktualisierungen werden wir die Machbarkeit neuer Standardmetriken prüfen. Diese würden mit der nächsten Veröffentlichung verfügbar gemacht, sofern sie als wertvoll erachtet werden.

Display Name	Description
<b>InvoiceDocFinalInvoiceDate</b>	Final invoice date of last document #ERP-Origin: V_BelegKopf.Belegdatum
<b>InvoiceDocFirstInvoiceDate</b>	First partial invoice date #ERP-Origin: V_BelegKopf.Belegdatum
<b>PurInvDocRelease</b>	Shows if release is set #ERP-Origin: ER_BelegKopf.Belegfreigabe
<b>PurOrderLineFConfCreationDate</b>	Creation date of first received order confirmation #ERP-Origin: E_AB_Pos.Anlagedatum
<b>PurOrderLineFConfDeliveryDate</b>	Delivery date of first received order confirmation #ERP-Origin: E_AB_Pos.Liefertermin

## Master Data (NEU)

Die neuen Spalten werden verfügbar sein, sobald neue Datenex- und importe durchgeführt wurden.

Display Name	Description
<b>ContactClass</b>	#ERP-Origin: VC_Interessant.Kontaktklasse
<b>ContactClassName</b>	#ERP-Origin: VC_KontaktklasseSpr.Bezeichnung
<b>ContactIndustryName</b>	#ERP-Origin: S_BrancheSpr.Bezeichnung
<b>ContactPersAccount</b>	#ERP-Origin: S_Ansprech.Konto
<b>ContactPersAccountArea</b>	#ERP-Origin: S_Ansprech.Kontenbereich
<b>ContactPersAdressNo</b>	#ERP-Origin: S_Ansprech.AdressNr
<b>ContactPersChangeDate</b>	#ERP-Origin: S_Ansprech.AenderungDatum
<b>ContactPersChangeUser</b>	#ERP-Origin: S_Ansprech.AenderungBenutzer
<b>ContactPersCompany</b>	#ERP-Origin: S_Ansprech.Firma
<b>ContactPersCreationDate</b>	#ERP-Origin: S_Ansprech.AnlageDatum
<b>ContactPersCreationUser</b>	#ERP-Origin: S_Ansprech.AnlageBenutzer
<b>ContactPersDepartment</b>	#ERP-Origin: S_Ansprech.Abteilung
<b>ContactPersDisplayOrder</b>	#ERP-Origin: S_Ansprech.AnzeigeFolge
<b>ContactPersEMail</b>	#ERP-Origin: S_Ansprech.EMail
<b>ContactPersFirstName</b>	#ERP-Origin: S_Ansprech.Vorname
<b>ContactPersFunction</b>	#ERP-Origin: S_Ansprech.Funktion
<b>ContactPersID</b>	#ERP-Origin: S_Ansprech.AnsprechNr
<b>ContactPersLastName</b>	#ERP-Origin: S_Ansprech.Nachname
<b>ContactPersName</b>	#ERP-Origin: S_Ansprech.Name
<b>ContactPersOID</b>	#ERP-Origin: S_Ansprech.S_Ansprech_Obj
<b>ContactPersRobinsonCheck</b>	#ERP-Origin: S_Ansprech.RobinsonCheck
<b>ContactPersSelection</b>	#ERP-Origin: S_Ansprech.Selektion
<b>ContactPersSelectionCode</b>	#ERP-Origin: S_Ansprech.Selektionscode
<b>ContactPersTelephone</b>	#ERP-Origin: S_Ansprech.Telefon
<b>ContactPersTitel</b>	#ERP-Origin: S_Ansprech.Titel
<b>ContactRegion</b>	#ERP-Origin: VC_Interessant.Region
<b>ContactRegionName</b>	#ERP-Origin: S_RegionSpr.Bezeichnung
<b>ContactSProjectChangeDate</b>	#ERP-Origin: VC_InterAktivitaet.AenderungDatum
<b>ContactSProjectChangeUser</b>	#ERP-Origin: VC_InterAktivitaet.AenderungBenutzer
<b>ContactSProjectClosingProbab</b>	#ERP-Origin: VC_InterAktivitaet.AbschlWahr
<b>ContactSProjectCreationDate</b>	#ERP-Origin: VC_InterAktivitaet.AnlageDatum
<b>ContactSProjectCreationUser</b>	#ERP-Origin: VC_InterAktivitaet.AnlageBenutzer
<b>ContactSProjectDecisionDate</b>	#ERP-Origin: VC_InterAktivitaet.EntscheidDatum
<b>ContactSProjectID</b>	#ERP-Origin: VC_InterAktivitaet.VertAktNr
<b>ContactSProjectOID</b>	#ERP-Origin: VC_InterAktivitaet.VC_InterAktivitaet_Obj

Stand: 2024-04-26 – Änderungen vorbehalten

NEMO GmbH | Auf dem Immel 8 | D-67685 Weilerbach

P: +49 228 90954-0 | Fax: +49 228 90954-11 | info@nemo-ai.com | www.nemo-ai.com

## 4. Kompatibilität

NEMO ist mit allen ERP-Versionen ab Version 6.1 kompatibel.

NEMO ist optimiert für Chromium-basierte Webbrowser, wie z.B. Google Chrome oder Microsoft Edge.

NEMO Open Access für Power BI funktioniert am besten für den Power BI Service. Es wird vermutlich auch mit Power BI Desktop funktionieren, dies wurde aber nicht umfassend getestet.

NEMO Open Access für Qlik funktioniert am besten für die lokale Installation von Qlik. Es wird vermutlich auch für Qlik Cloud funktionieren, aber für diese Konfiguration gibt es keine Garantien.

### Funktionale Einschränkungen

Folgende Funktionalitäten sind derzeit eingeschränkt:

- Lagerbewegungen für Materialentnahmen werden noch nicht in der Produktion exportiert.
- Lagerbewegungen für die Materiallagerung werden noch nicht in der Produktion exportiert.
- GENIUS steht nur Kunden zur Verfügung, die der Verwendung von OpenAI (ChatGPT) zugestimmt haben.
- GENIUS befindet sich derzeit in der BETA-Version, aufgrund einer Beschränkung in der Nutzung von OpenAI kann GENIUS möglicherweise nicht ständig verfügbar sein.

### Komponenten Status

- N.A.

### Bekannte Probleme

- Sehr große temporäre Scopes, die mit Process Mining erstellt wurden, können in anderen Apps fehlschlagen.
- Das Exportieren von Daten aus dem Defined Columns Infoscape funktioniert unter bestimmten Umständen nicht korrekt.
- Die Darstellung aus Fokus heruntergeladener Daten kann in Microsoft Excel aufgrund lokaler Spracheinstellungen inkorrekt sein.
- Process Mining Analyzer View:
  - Einschränkungen ohne Werte, die in der Ansicht des Process Mining Analyzer Views erstellt wurden, führen zu einem Fehler in der Ansicht der Process Mining Map.
  - Globale Häufigkeitswerte werden nicht aktualisiert, wenn ein anderer Scope ausgewählt wird.
- Datenexport aus Fokus:
  - Numerische Werte werden ausschließlich unter Verwendung englischer Formate exportiert.

## 5. Dokumentation

Neben diesem Release-Letter steht weitere Dokumentation auf dem [NEMO Help Portal](#) zur Verfügung.

## 6. Verfügbarkeit

Alle Produktionsumgebungen wurden bereits aktualisiert.