

NEMO Version 2024-03-15

Release Letter

Inhalt

| | |
|---|---|
| 1. Zusammenfassung | 2 |
| 2. Neue und aktualisierte Features | 3 |
| NEMO Parts Advisor (VERBESSERT) | 3 |
| Karten-Diagramm in den NEMO Analytical Apps (NEU) | 4 |
| 3. Kompatibilität | 5 |
| Funktionale Einschränkungen | 5 |
| Komponenten Status | 5 |
| Bekannte Probleme | 5 |
| 4. Dokumentation | 5 |
| 5. Verfügbarkeit | 5 |

1. Zusammenfassung

Am 15 März 2024 hat proALPHA NEMO-Version 2024-03-15 veröffentlicht.

NEMO steht für Natural Enterprise Management Optimizer und ist ein neuer Typ von AaaS - Analytics-as-a-Service, der von proALPHA angeboten wird. NEMO analysiert verschiedene Arten von Ereignisdaten, insbesondere Geschäftsprozesse, die mit proALPHA ERP durchgeführt werden. Das Ziel von NEMO ist es, bessere tägliche Entscheidungen zu ermöglichen, indem operative Aktivitäten (Eingabefaktoren) mit finanziellen Ergebnissen (Ausgabefaktoren) in Beziehung gesetzt werden.

In diesem Update hat der NEMO Parts Advisor (NPA) einige interessante Verbesserungen erfahren. Jetzt sind Einkaufsdaten integriert, damit Benutzer über bevorstehende Lieferungen informiert werden können und noch einiges mehr. Wir haben unser Lageroptimierungsmodell (SOM) aufgepeppt, um vorher-sagende Bestellmengenberechnungen zu integrieren. Außerdem haben wir den Prognosezeitraum von täglich auf wöchentlich umgestellt, was zu einer bis zu 30%igen Verbesserung der Prognosegenauigkeit geführt hat. Um das Benutzererlebnis zu verbessern, haben wir viele Usability-Verbesserungen vorgenommen, die sowohl die Funktionalität als auch die Übersichtlichkeit der präsentierten Daten erhöhen.

Wir haben auch unser Visualisierungstoolset erweitert! Die NEMO Analytical Apps enthalten nun Karten-Diagramme. Damit erhält man einen intuitiven Überblick über Werte nach geografischen Standorten auf einer Weltkarte. Das Sales Cockpit hat jetzt auch diese Funktion und bietet eine lebhaftere Darstellung der weltweiten Kundenverteilung. Das bringt eine ganz neue Dimension in die Datenanalyse innerhalb von NEMO!

Darüber hinaus bietet NEMO-Version 2024-03-15 verschiedene Fehlerkorrekturen und Leistungsverbesserungen.

2. Neue und aktualisierte Features

NEMO Parts Advisor (VERBESSERT)

Der NEMO Parts Advisor wurde um eine neue Dimension der Datenintegration und Optimierungsmöglichkeiten erweitert:

- Integration von Einkaufsdaten: Kritische Einkaufsinformationen stehen nun direkt zur Verfügung, da offene Bestelldaten in den NPA integriert wurden. Benutzer können die Menge offener Bestellungen sowie die Details der nächsten eingehenden Bestellung einsehen, um präzise Daten für die effektive Planung und Durchführung von Lagerstrategien zu erhalten.
- Verbessertes Lageroptimierungsmodell (SOM): Das SOM verwendet nun historische oder prognostizierte Daten, um Bestellmengen basierend auf der erwarteten Verfügbarkeit zu berechnen. Dieser fortschrittliche Ansatz stimmt die Beschaffung enger mit den erwarteten Nachfragemustern ab.
- Prognosegenauigkeit: Wir haben unser Prognosemodell von täglichen auf wöchentliche Perioden umgestellt und die Genauigkeit um bis zu 30% erhöht. Diese Änderung berücksichtigt die natürliche Variabilität in der Nachfrage und führt zu zuverlässigeren Lagerbeständen und Bestellungsempfehlungen.
- Verbesserungen im Benutzererlebnis: NPA bietet jetzt signifikante Verbesserungen der Benutzerfreundlichkeit. Die Oberflächenelemente wurden verfeinert, um die Klarheit zu maximieren und sicherzustellen, dass Benutzer die Daten leichter interpretieren können, was das gesamte Benutzererlebnis verbessert.

Insgesamt schärfen diese Updates die analytischen Fähigkeiten von NPA und bieten noch bessere Einblicke für intelligentere Lager- und Einkaufsentscheidungen.

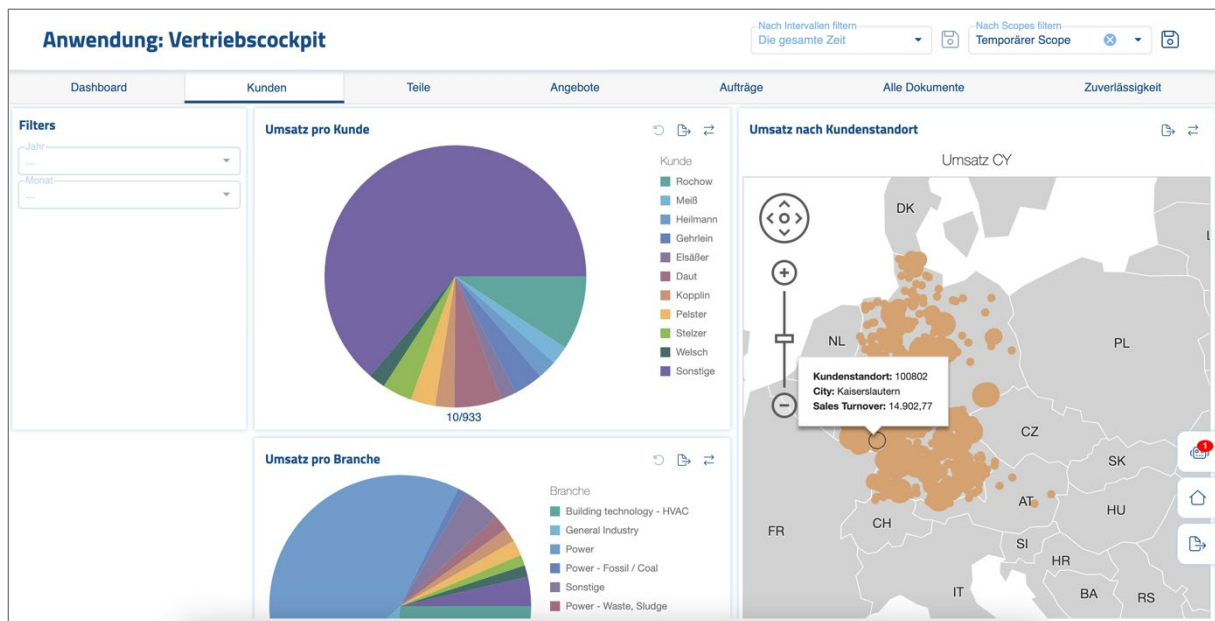


Karten-Diagramm in den NEMO Analytical Apps (NEU)

Wir freuen uns, die Karten-Diagramme vorzustellen, ein dynamisches neues Werkzeug für die geografische Datenvisualisierung in der Suite der NEMO-Analyse-Apps:

- Geografische Datenvisualisierung: Das Karten-Diagramm verbessert unsere analytischen Fähigkeiten, indem es ein Weltkarten-Overlay bietet, das ausgewählte Daten nach Standort anzeigt. Diese leistungsstarke Funktion bietet eine sofortige visuelle Darstellung der Marktpenetration und Vertriebsverteilung auf globaler Ebene.

Integration mit dem Sales Cockpit: Bereits integriert mit dem Sales Cockpit bietet das Karten-Diagramm einen detaillierten und intuitiven Blick auf die Kundenverteilung. Diese Ergänzung hilft nicht nur dabei, Verkaufstrends zu identifizieren, sondern unterstützt auch die strategische Planung, indem sie geografische Stärken und Bereiche mit Wachstumspotenzial aufzeigt.



3. Kompatibilität

NEMO ist mit allen ERP-Versionen ab Version 6.1 kompatibel.

NEMO ist optimiert für Chromium-basierte Webbrowser, wie z.B. Google Chrome oder Microsoft Edge.

NEMO Open Access für Power BI funktioniert am besten für den Power BI Service. Es wird vermutlich auch mit Power BI Desktop funktionieren, dies wurde aber nicht umfassend getestet.

NEMO Open Access für Qlik funktioniert am besten für die lokale Installation von Qlik. Es wird vermutlich auch für Qlik Cloud funktionieren, aber für diese Konfiguration gibt es keine Garantien.

Funktionale Einschränkungen

Folgende Funktionalitäten sind derzeit eingeschränkt:

- Lagerbewegungen für Materialentnahmen werden noch nicht in der Produktion exportiert.
- Lagerbewegungen für die Materiallagerung werden noch nicht in der Produktion exportiert.
- GENIUS steht nur Kunden zur Verfügung, die der Verwendung von OpenAI (ChatGPT) zugestimmt haben.
- GENIUS befindet sich derzeit in der BETA-Version, aufgrund einer Beschränkung in der Nutzung von OpenAI kann GENIUS möglicherweise nicht ständig verfügbar sein.

Komponenten Status

- N.A.

Bekannte Probleme

- Sehr große temporäre Scopes, die mit Process Mining erstellt wurden, können in anderen Apps fehlschlagen.
- Das Exportieren von Daten aus dem Defined Columns Infoscape funktioniert unter bestimmten Umständen nicht korrekt.
- Die Darstellung aus Fokus heruntergeladener Daten kann in Microsoft Excel aufgrund lokaler Spracheinstellungen inkorrekt sein.
- Process Mining Analyzer View:
 - Einschränkungen ohne Werte, die in der Ansicht des Process Mining Analyzer Views erstellt wurden, führen zu einem Fehler in der Ansicht der Process Mining Map.
 - Globale Häufigkeitswerte werden nicht aktualisiert, wenn ein anderer Scope ausgewählt wird.

4. Dokumentation

Neben diesem Release-Letter steht weitere Dokumentation auf dem [NEMO Help Portal](#) zur Verfügung.

5. Verfügbarkeit

Alle Produktionsumgebungen wurden bereits aktualisiert.