

# NEMO Version 2024-02-16

Release Letter

## Inhalt

1. Zusammenfassung .....	2
2. Neue und aktualisierte Features .....	3
NEMO Cockpits (NEU).....	3
Fokus – Daten-Export (NEU).....	4
3. Kompatibilität.....	6
Funktionale Einschränkungen .....	6
Komponenten Status .....	6
Bekannte Probleme .....	6
Umgesetzte Anforderungen .....	6
4. Dokumentation.....	6
5. Verfügbarkeit.....	7

## 1. Zusammenfassung

Am 16 Februar 2024 hat proALPHA NEMO-Version 2024-02-16 veröffentlicht.

NEMO steht für Natural Enterprise Management Optimizer und ist ein neuer Typ von AaaS - Analytics-as-a-Service, der von proALPHA angeboten wird. NEMO analysiert verschiedene Arten von Ereignisdaten, insbesondere Geschäftsprozesse, die mit proALPHA ERP durchgeführt werden. Das Ziel von NEMO ist es, bessere tägliche Entscheidungen zu ermöglichen, indem operative Aktivitäten (Eingabefaktoren) mit finanziellen Ergebnissen (Ausgabefaktoren) in Beziehung gesetzt werden.

Wir freuen uns, die neuesten Verbesserungen in unserer bevorstehenden Veröffentlichung vorzustellen, die die analytischen Fähigkeiten von NEMO weiter ausbauen werden, indem drei zusätzliche entscheidende BI-Cockpits integriert werden:

- Liquiditätscockpit
- Lagercockpit
- Einkaufscockpit

Diese Erweiterung ergänzt nicht nur unsere bestehende Suite von Analysetools, sondern erweitert auch signifikant den Umfang der Einblicke, die unseren Benutzern zur Verfügung stehen. Dies gewährleistet eine umfassendere Analyse der operativen und finanziellen Gesundheit ihres Unternehmens.

Aufbauend auf unserem Engagement, NEMO entsprechend dem Feedback der Benutzer weiterzuentwickeln, enthält diese Veröffentlichung mehrere Verbesserungen am NEMO Parts Advisor (NPA). Diese Optimierungen sollen den NPA noch intuitiver und benutzerfreundlicher gestalten und somit das gesamte Benutzererlebnis verbessern.

Darüber hinaus haben wir das Kreisdiagramm im NEMO Analytical Apps-Framework optimiert. Diese Änderungen zielen darauf ab, die Benutzerfreundlichkeit zu erhöhen und klarere, handlungsorientierte Erkenntnisse aus den Datenvisualisierungen zu liefern. Diese Verbesserungen, die auf dem Feedback der Benutzer basieren, unterstreichen unsere Hingabe, ein nahtloses und effizientes Analyseerlebnis zu bieten.

Eine weitere stark nachgefragte Funktion, die mit dieser Veröffentlichung eingeführt wurde, ist das Exportieren von Daten aus Fokus. Wählen Sie Attribute aus, zoomen Sie in Ihre Daten und exportieren Sie die Daten in eine CSV-Datei. Teilen Sie die Ergebnisse mit Ihren Kollegen oder importieren Sie die Daten erneut als eigenständiges Projekt.

Darüber hinaus bietet NEMO-Version 2024-02-16 verschiedene Fehlerkorrekturen und Leistungsverbesserungen.

## 2. Neue und aktualisierte Features

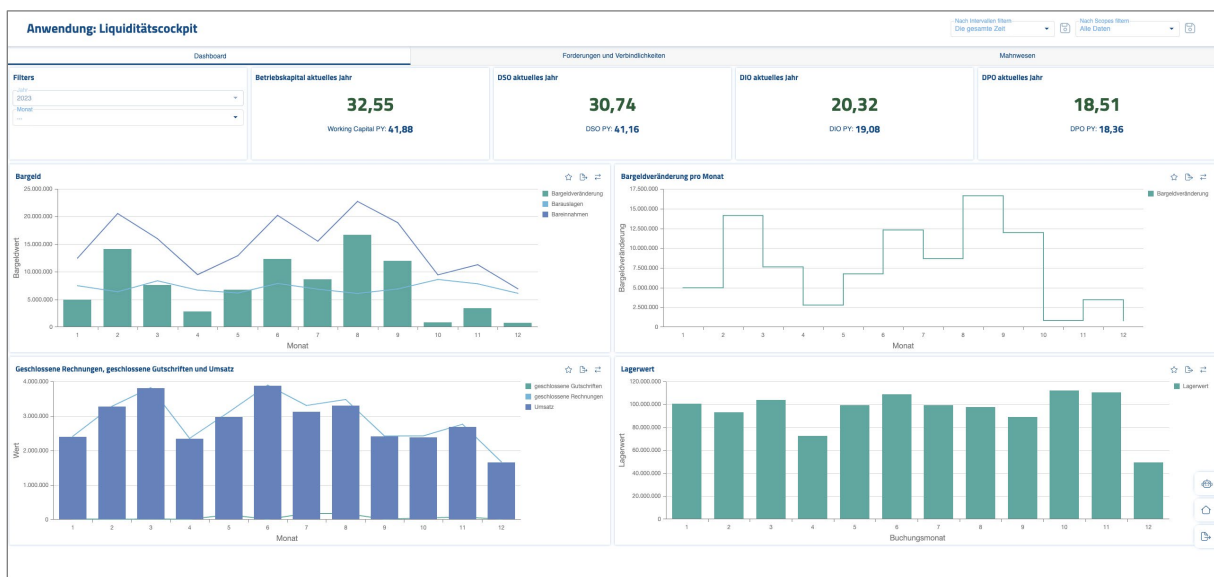
### NEMO Cockpits (NEU)

Um die neuen Cockpits in NEMO zu finden, befolgen Sie diese Schritte:

1. Navigieren Sie nach dem Anmelden bei NEMO zum Startbildschirm.
2. Suchen Sie den Abschnitt "NEMO Analytical Apps".
3. Hier sehen Sie die neuen Cockpits neben anderen analytischen Anwendungen aufgelistet.
4. Klicken Sie auf "Start" bei einem der folgenden Cockpits, um mit ihren spezifischen Funktionen zu interagieren:
  - Liquiditätscockpit
  - Lagercockpit
  - Einkaufscockpit

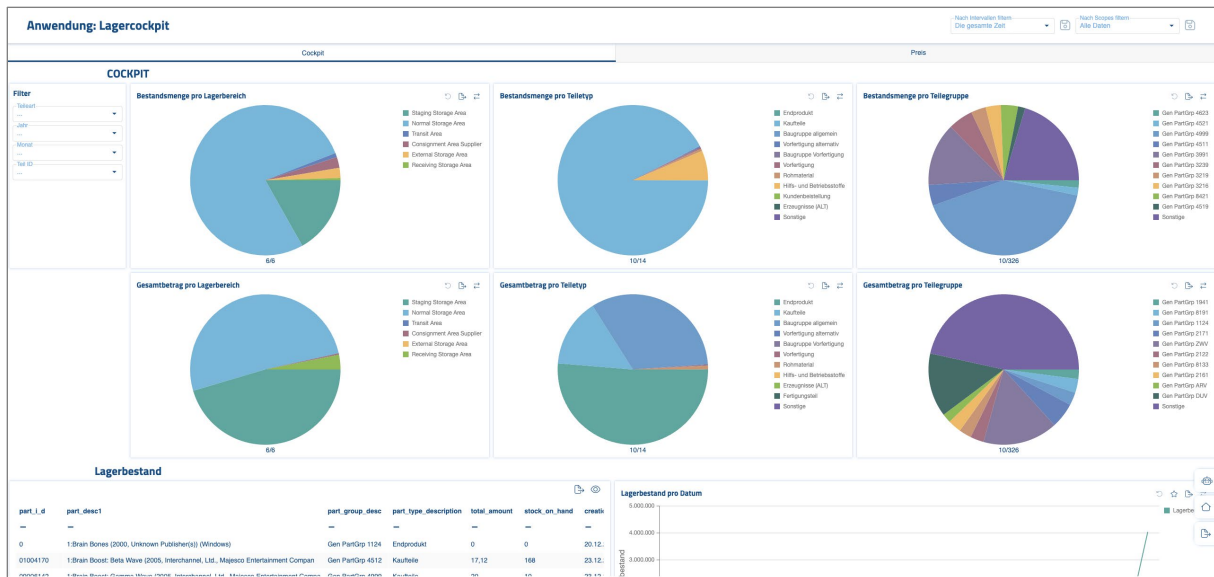
### Liquiditätscockpit

Ein neues finanzielles Instrument. Das Liquiditätscockpit bietet sofortige visuelle Einblicke in Trends beim Umlaufvermögen und Cashflow, hebt wichtige finanzielle Kennzahlen wie die Forderungslaufzeit (DSO) hervor. Es vereinfacht die Komplexität des Liquiditätsmanagements, indem es Bargeldbewegungen und Lagerwerte grafisch darstellt und schnelle und fundierte Entscheidungen ermöglicht.



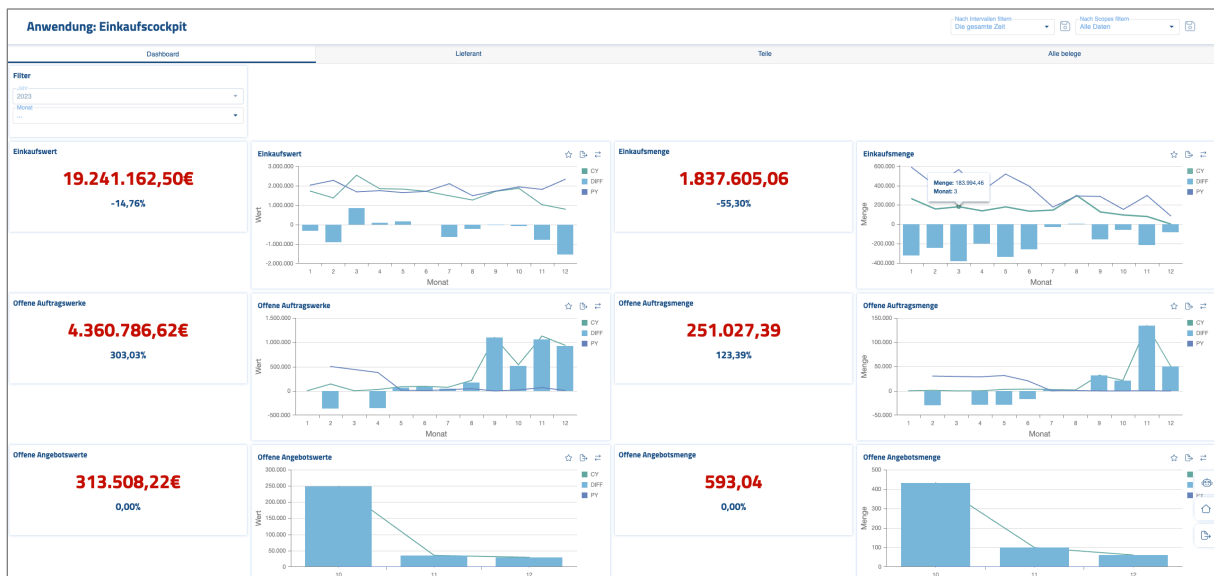
### Lagercockpit

Klarheit im Bestand, neu definiert. Das Lagercockpit bietet einen Echtzeitüberblick über die Verteilung des Lagerbestands in verschiedenen Lagerbereichen und Teiletypen. Es optimiert die Bestandsanalyse mit intuitiven Kreisdiagrammen, die eine schnelle visuelle Aufschlüsselung von Bestandsmenge und -wert ermöglichen. Dies erleichtert eine effektive Lagerverwaltung und -optimierung.



## Einkaufscockpit

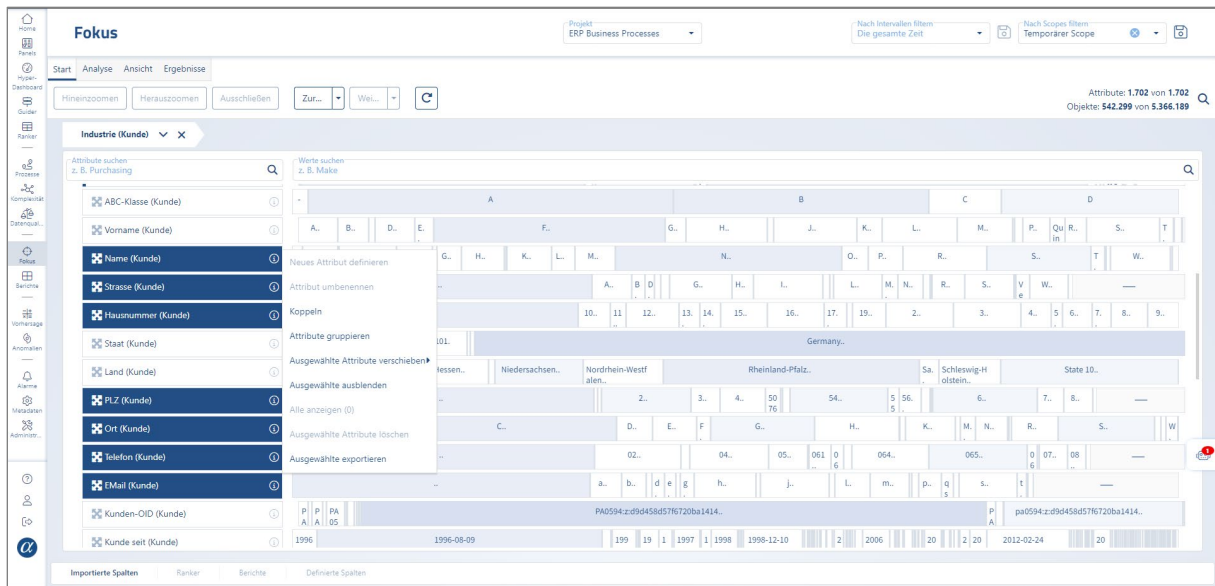
Beschaffung optimiert. Das Einkaufscockpit bietet einen Überblick über die Leistung des Einkaufs, indem es aktuelle und Vorjahresdaten für Wert und Menge gegenüberstellt, zusammen mit offenen Bestellungen und Angeboten. Es stattet Entscheidungsträger mit einer prägnanten, vergleichenden Monatsanalyse aus, um strategische Einkäufe und Kostenmanagement voranzutreiben.



## Fokus – Daten-Export (NEU)

Wählen Sie Attribute aus, zoomen Sie in Ihre Daten und exportieren Sie die Daten in eine CSV-Datei. Teilen Sie die Ergebnisse mit Ihren Kollegen oder importieren Sie die Daten erneut als eigenständiges Projekt.

Nach Auswahl der zu exportierenden Attribute klicken Sie mit der rechten Maustaste auf eines der ausgewählten Attribute, um das Kontextmenü aufzurufen. Dort finden Sie einen neuen Menüpunkt **Ausgewählte exportieren**. Durch Klicken auf diesen Menüpunkt wird das Pop-up-Fenster **Attribute exportieren** geöffnet. Geben Sie einen Dateinamen ein und starten Sie den Exportprozess im Hintergrund, indem Sie auf die Schaltfläche **Bestätigen** klicken.



Da es keine Beschränkungen bezüglich der Datenmenge gibt, kann die CSV-Datei sehr groß werden. Daher werden die Dateien auf dem Server erstellt. Nachdem die Datei erstellt wurde, kann sie aus dem Browser für exportierte Dateien heruntergeladen werden. Der Browser für exportierte Dateien kann über die neue Registerkarte **Ergebnisse** aufgerufen werden.

Exportierte Attributdateien				
Autor	Dateiname	Status	Erstellungsdat...	Aktion
huesgen_r_test	rhu_test_3	Bereit	14.02.2024, 08:5...	
huesgen_r_test	rhu_test_2	Bereit	14.02.2024, 08:2...	
huesgen_r_test	rhu_test_1	Bereit	13.02.2024, 20:3...	
huesgen_r_test	rhu_test	Bereit	13.02.2024, 20:3...	

10 25 50 100 < 1 2 >

Schließen

Für jede Datei finden Sie Informationen darüber, wer sie erstellt hat, den Dateinamen, den Status des Exportprozesses und das Erstellungsdatum. Der Status *Bereit* bedeutet, dass die Datei zum Download bereit ist.

### 3. Kompatibilität

NEMO ist mit allen ERP-Versionen ab Version 6.1 kompatibel.

NEMO ist optimiert für Chromium-basierte Webbrowser, wie z.B. Google Chrome oder Microsoft Edge.

NEMO Open Access für Power BI funktioniert am besten für den Power BI Service. Es wird vermutlich auch mit Power BI Desktop funktionieren, dies wurde aber nicht umfassend getestet.

NEMO Open Access für Qlik funktioniert am besten für die lokale Installation von Qlik. Es wird vermutlich auch für Qlik Cloud funktionieren, aber für diese Konfiguration gibt es keine Garantien.

#### Funktionale Einschränkungen

Folgende Funktionalitäten sind derzeit eingeschränkt:

- Lagerbewegungen für Materialentnahmen werden noch nicht in der Produktion exportiert.
- Lagerbewegungen für die Materiallagerung werden noch nicht in der Produktion exportiert.
- GENIUS steht nur Kunden zur Verfügung, die der Verwendung von OpenAI (ChatGPT) zugestimmt haben.
- GENIUS befindet sich derzeit in der BETA-Version, aufgrund einer Beschränkung in der Nutzung von OpenAI kann GENIUS möglicherweise nicht ständig verfügbar sein.

#### Komponenten Status

- N.A.

#### Bekannte Probleme

- Sehr große temporäre Scopes, die mit Process Mining erstellt wurden, können in anderen Apps fehlschlagen.
- Das Exportieren von Daten aus dem Defined Columns Infoscape funktioniert unter bestimmten Umständen nicht korrekt.
- Process Mining Analyzer View:
  - Einschränkungen ohne Werte, die in der Ansicht des Process Mining Analyzer Views erstellt wurden, führen zu einem Fehler in der Ansicht der Process Mining Map.
  - Globale Häufigkeitswerte werden nicht aktualisiert, wenn ein anderer Scope ausgewählt wird.
  - Temporäre Scopes die über die Prozess-Mining App erstellt wurden können von anderen NEMO Apps derzeit nicht angewendet werden.

#### Umgesetzte Anforderungen

Neue Features: 4

Verbesserungen: 13

Fehlerbehebungen: 19

### 4. Dokumentation

Neben diesem Release-Letter steht weitere Dokumentation auf dem [NEMO Help Portal](#) zur Verfügung.

## 5. Verfügbarkeit

Alle Produktionsumgebungen wurden bereits aktualisiert.